



CINDI[®] BASIC

Art.nr 1229-02

CINDI[®] Basic är det senaste tillskottet i familjen av förbränningstoalletter och är ett alternativ för den som vill ha det "Basic", lätt och enkelt. Med ett enda programval och en enda knapp behöver du aldrig fundera över vilken knapp du ska trycka på för att starta ett förbränningsprogram. CINDI[®] Basic meddelar i vilket läge den befinner sig i genom att det lyser eller blinkar runt tryckknappen. Den meddelar även när någon åtgärd behövs, vilken kan utläsas av en kod som kommer upp toalettens display, t.ex. tömning av askpottan, rengöring av rökrör eller om något fel uppstått.

CINDI[®] Basic har en kapacitet på 6 personer i hushållet.

ENKEL ANVÄNDNING



LÄTT ATT ANVÄNDA

Placera påsen i fallluckan under toalettlocket. När besöket är klart - tryck ned spolhandtaget.



STARTA FÖRBRÄNNINGEN

Tryck på knappen och en förbränningsprocess startar.



TÖM ASKLÅDAN

Ta bort frontplåten, dra ut asklådan och töm.



ALLA KAN ANVÄNDA CINDI

Sally barnsits gör toalettbesöket bekvämt även för de mindre i familjen (medföljer ej!).

LÄTT ATT HÅLLA REN

Utöver normal rengöring med en fuktad trasa meddelar den blinkande knappen tillsammans med en kod på displayen när det är dags att rengöra askpottan. Detta görs genom att askan först töms, sedan hålls 1 liter vatten i pottan och till sist startas ett program. Den berättar även när rökröret behöver sotas, detta görs med hjälp av rengöringsborsten som följer med toaletten.

DETTA MEDFÖLJER CINDI[®] BASIC

- Långböj Ø110 mm 90° - Rengöringsborste
- Måttskiss - 100 st påsar - Vindhuv - Mejsel
- O-ringar - Extra säkringar

KOMPLETTERA MED

- 1218-01 Påshållare*
- 1199-01 Rengöringssats** - 1181-01 Ven-



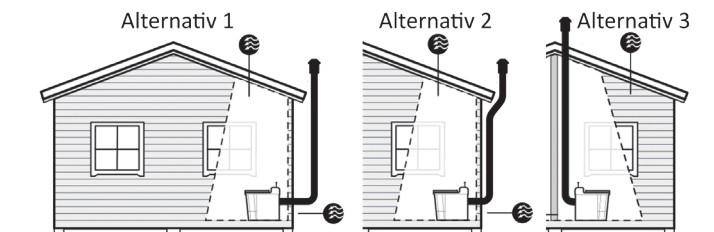
* Påshållaren underlättar användning av CINDI[®] family genom att säkerställa att engångspåsarna finns lättillgängliga vid besöket.



** Rengöringssatsen innehåller allt du behöver för att hålla förbränningstoaletten ren och fräsch samt säkerställa funktion över tid.

INSTALLATION

För att uppnå en god förbränning är det viktigt att CINDI[®] Basic installeras korrekt, enligt den medföljande installationsanvisningen. Det finns tre alternativa installationer, samtliga kräver att minst en av väggarna i utrymmet är en yttervägg, välj det alternativ som passar dina förutsättningar. *Vi rekommenderar att det finns en separat jordfelsbrytare installerad.*



⚡ Friskluftsventil monteras på yttervägg! Om den placeras direkt bakom toaletten, under frånluftsroret, min Ø110 mm. Om den placeras någon annanstans på väggen min Ø160 mm.

Vid installation enligt alternativ 1 eller 2 ska avståndet mellan toalettens bakkant och innervägg vara 100 mm. Vid installation enligt alternativ 3 medför långböjen att avståndet ökar till ca. 300 mm.

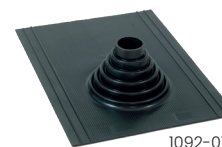
*** Detta behöver du

- Alternativ 1 & 2:
- 1181-01 Ventilationsatts
 - Förbränningstoalett
- Alternativ 3:
- 1181-01 Ventilationsatts
 - Förbränningstoalett
 - 1092-01 Takstos (Tegel/papptak)



Ventilationsattsens innehåller:

- 4 meter rör (4x1m) - 2 st böjor 45°
- 3 st skarvrör - Vägghästen - Silikon
- Friskluftsventil 150x150 mm



TEKNISK INFORMATION

CINDI [®] BASIC	Material	Innerbehållare	Spänning/ totaleffekt	Energiförbr.	Elanslutning	Ljudn. fläkt Max belast.	Förp. strl./vikt
	Återvinningsbar ABS, antibakt. Vitlackerad galvaniserad plåt.	Innerdel: Rostfri plåt Asklåda: Syrafast plåt	230 V, 1,8 kW 10 amp. säkring	0,6-2,4 kWh/besök	Sladd 2,5 m med jordad stickpropp	Ca 55 dB(A) 150 kg	L77 B:46 H:73 cm 42 kg

Anslutningar:

Ventilation ut: Ø110 mm

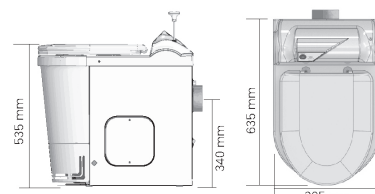
Ventilation in: Ø110/160 mm beroende på position (OBS! Extern ej anslutet till toaletten)

Garanti 3 år

Garantitiden på 3 år inkluderar ej sliddelar. Dessa har en enskild garantitid. Element 1 år, askpotta 2 år, termogivare 2 år



Alla våra elektriska produkter är CE märkta. Ytterligare information rörande produkterna hittar du på vår hemsida, www.separett.com



Separett[®]
Framtidens toaletter